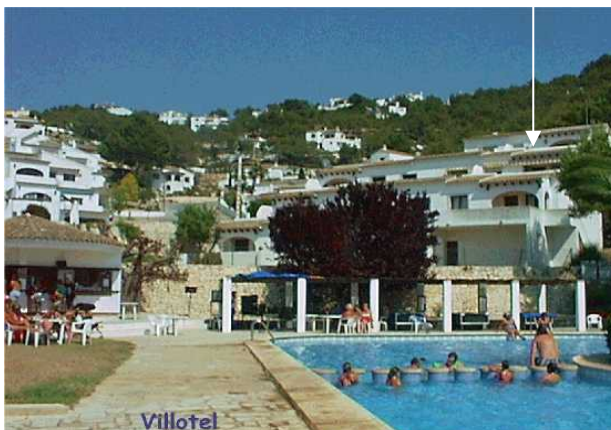


## VILLOTEL

Villotel est un parc de villas avec des résidences d'été et hiver dans les collines à côté de la route pour Benitachell.

Assez éloigné du centre du village plein de vie, c'est un havre de paix spécialement la nuit et est à une distance de 3 km du centre du village et des plages, mais tout près de supermarchés, bistrot et restaurants.

Ses équipements communautaires incluent supermarché, restaurant, bar, double piscine avec une section d'enfants, cours de tennis, basket et volley, mini golf, plaine de jeux pour enfants et tables de billard et de ping-pong.



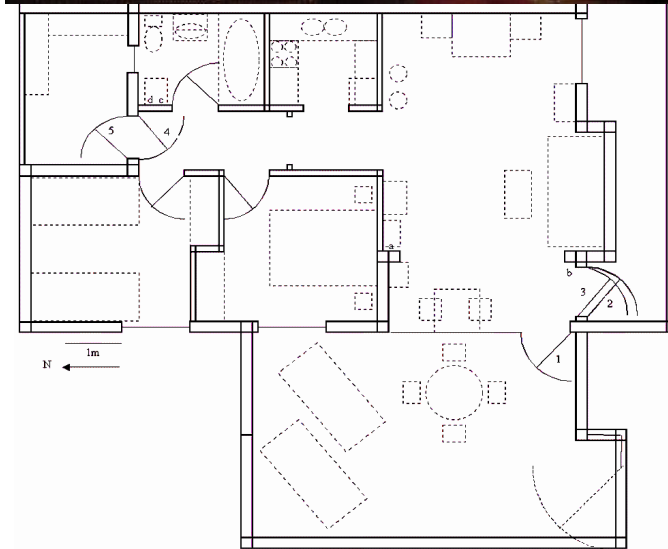
Cette infrastructure permet d'éviter d'aller à la plage surpeuplée aux heures de pointe. Il y a plusieurs dancings et beaucoup de restaurants dans et autour du village, sans oublier les cafés internet.

## LE PENTHOUSE

Le penthouse de 60m<sup>2</sup> offre un confort maximum pour 4 personnes (2 chambres à coucher) + 2 personnes dans le séjour. Il y a un groupe de chauffage/air conditionné ainsi qu'un poêle au gaz. Une connexion internet est à votre disposition. La cuisine est entièrement équipée, la salle de bain a une machine à laver, la télévision couleur satellite vous

permet de voir des programmes dans votre langue. Le soleil est votre partenaire toute la journée sur la terrasse de 30m<sup>2</sup>, qui peut être recouverte presque complètement d'une tente solaire. Elle offre des couchers de soleil grandioses. A partir de la terrasse vous pouvez surveiller et

communiquer avec vos enfants dans la piscine en contrebas. L'habitation est idéale pour des vacances d'été d'une famille avec enfants et une résidence d'hiver pour des seniors.



## RESERVATION

Soussigné ainsi que ...autres personnes, s'engage à louer le penthouse situé à calle Almoradi 61, E-03724 Moraira, Espagne du samedi ...../...../..... à 16h au samedi ...../...../..... à 10h, aux conditions suivantes en €:

location	...x.....	semaine(s) = .....
nettoyage arrivée	65x.....	fois = .....
draps+serviettes	15x.....	personne(s) = .....
avance consommation°	125x.....	mois = .....
air conditionné°	15x.....	jour(s) = .....
animal	50x.....	animal/ux = .....
		total .....

ce que je transférerai 8 semaines avant le début de location à la Sabadelcam, calle Iglesias, E-03724 Moraira, Espagne (BIC: BSABESBB), IBAN: ES8600810674610001528356. Je joins une copie du versement de 250 Euros au compte susmentionné en tant que garantie. Cette garantie doit être retournée à IBAN ....., BIC ....., endéans les 8 semaines après la fin de la période de location, si le montant susmentionné a été réglé à temps, moins les coûts additionnels éventuels que vous avez encouru du à mon séjour dans votre flat pendant la période de location. J'accepte que vous teniez cette garantie si j'annule la location avant la date de paiement de la location, ce qui me libère cependant de toute obligation de payer le total susmentionné.

nom ..... adresse .....  
 .....  
 numéro passeport .....  
 tel ...../..... e-mail .....  
 date ...../...../.....  
 signature .....

° avance sur charges remplacée par 15€ par jour si air conditionné souhaité pour des périodes inférieures à 4 semaines

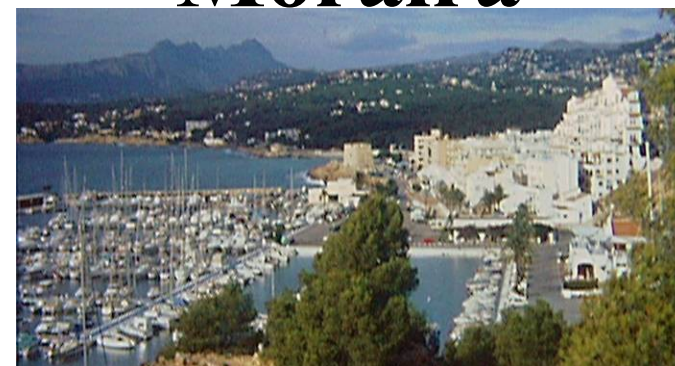


## BUDGET

liste de prix	période	Euro
location/13 semaines°	oct-mai	1 950
location/4 semaines°	sep-juin	800
location/semaine	nov-avr	400
location/semaine	mai-juin	500
location/semaine	juil-août	600
location/semaine	sep-oct	500
nettoyage arrivée	jan-déc	65
draps+serviettes/personne	jan-déc	15
animal domestique	jan-déc	50
internet/(fraction de) mois	jan-déc	40
°+avance sur consommation	jan-déc	125
10% de ristourne de location pour périodes multiples débutant le premier ou troisième samedi du mois		
consommation d'électricité supérieure à 200kWh/semaine à 0,4€ par kWh si emploi chauffage électrique/air conditionné		

Michel Ardoullie  
 Grooten ley 10, Keerbergen, BELGIQUE  
 courriel: harbour21@gmail.com  
 site web: <http://aeo1us.com/immo/fra.html>

## Moraira



## LE VILLAGE

Moraira, le 'Saint-Tropez' de la Costa Blanca, est situé entre Calpe et Denia et est un vieux village de pêche. Il est situé à une heure de route au nord de l'aéroport d'Alicante. A mi-journée la température est toujours supérieure à 15°C. Il y a 4 grandes plages sablonneuses sur le territoire de Moraira et une plage pour nudistes dans le village voisin de Benitachel, qui offrent beaucoup de place, même pendant les mois d'été. Il y a un port de plaisance dans le village où tous les équipements de sport nautique sont disponibles (voile, ski nautique, plongée et pêche). On peut également louer des bateaux, piloter des go-carts, monter à cheval, jouer au golf sur 5 parcours différents, pratiquer le tennis, le squash, le basket et le mini golf.